



Válassza ki csatornája színét!

Három különböző kábelcsatorna, hogy minden környezetbe megfelelőt választhasson

FŐ TULAJDONSÁGOK

- Egy katalógusszám = csatornatest + fedél + osztott csatornák esetében a fedéltartós válaszfal is
- Gyenge- és erősáramú vezetékek párhuzamosan válaszfalal elválasztva
- Számos kiegészítő az egyszerű, egyedi telepítéshez



■ Fekete kábelcsatorna 552. oldal



■ Fehér kábelcsatorna 545. oldal



■ Szürke kábelcsatorna 554. oldal

További információkkal kapcsolatban keresse Szakmai vevőszolgálatunkat a zöldszámon:
06-80/204-186

További információk elérhetők a Legrand **e-katalógusán** (CE nyilatkozatok, használati utasítások, további katalógusok... stb.)

KÁBELCSATORNÁK			Csatorna + fedél
Rekeszek száma	Fedélszélesség (mm)	Méret (mm)	
		85x50	6 380 20
		100x50	6 380 30
		130x50	6 380 40 ⁽¹⁾

(1) Fedéltartós válaszfalal együtt szállítva

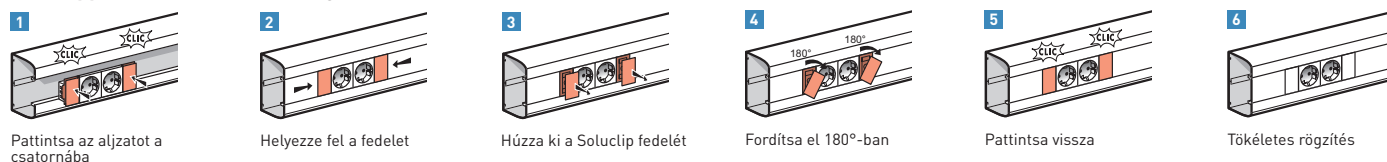
Rögzítési kiegészítők és csatlakozóaljzatok

Rögzítési kiegészítő				
Soluclip kiegészítők könnyen telepíthetők és bármilyen Mosaic szerelvényel használhatók:				0 756 90
- csúszásmentes rögzítés - kihúzásgátló funkció - IP4X védelem - tökéletes takarás				
Informatikai és földelt csatlakozóaljzatok kábelcsatornához				
A csatlakozóaljzatok Soluclip kiegészítővel együtt szállítva				
- csúszásmentes rögzítés - kihúzásgátló funkció - IP4X védelem - tökéletes takarás				
Program Mosaic csatlakozóaljzatok				
		Fehér	Piros	Piros, reteszelt
2P+F aljzat, 2 modul		0 776 01	-	0 776 21
2x2P+F aljzat, 4 modul		0 776 02	0 776 12	0 776 22
3x2P+F aljzat, 6 modul		0 776 03	0 776 13	0 776 23
4x2P+F aljzat, 8 modul		0 776 04	-	0 776 24
Program Mosaic RJ45 aljzatok				
Cat. 6 UTP aljzat 2 modul			0 786 61	
Cat. 5e UTP aljzat 2 modul			0 786 51	

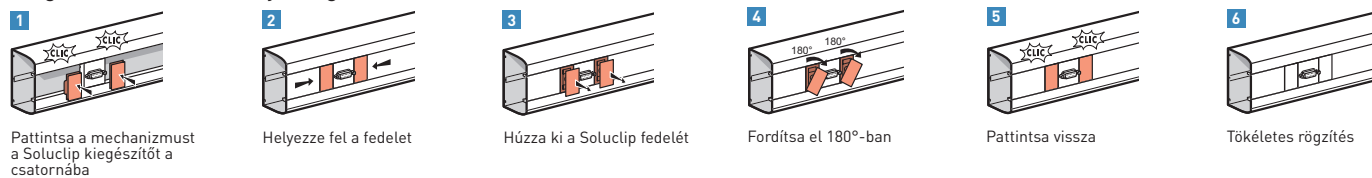
Piros katalógusszám: új termék

KÁBELCSATORNÁK ÉS KIEGÉSZÍTŐIK				KANYARELEMEK			ELÁGAZÓ ELEM
Válaszfal	Takaróelem csatlakozóhoz	Takaróelem fedélhez	Végzáró	Belső könyök 80° 120°	Külső könyök 60° 120°	Kanyarelem	T elem (alsó és felső elágazáshoz)
6 380 08	6 380 26	6 380 00	6 380 25	6 380 21	6 380 22	6 380 23	6 380 24
6 380 08	6 380 36	6 380 00	6 380 35	6 380 31	6 380 32	6 380 33	6 380 34
-	6 380 46	2 x 6 380 00	6 380 45	6 380 41	6 380 42	6 380 43	6 380 44

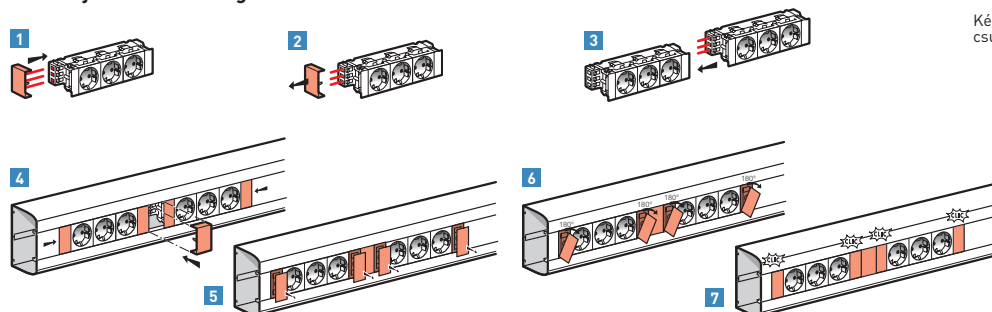
Soluclipel szállított funkciók rögzítése



Program Mosaic szerelvények rögzítése



2P+F aljzat sorolási kiegészítő használata



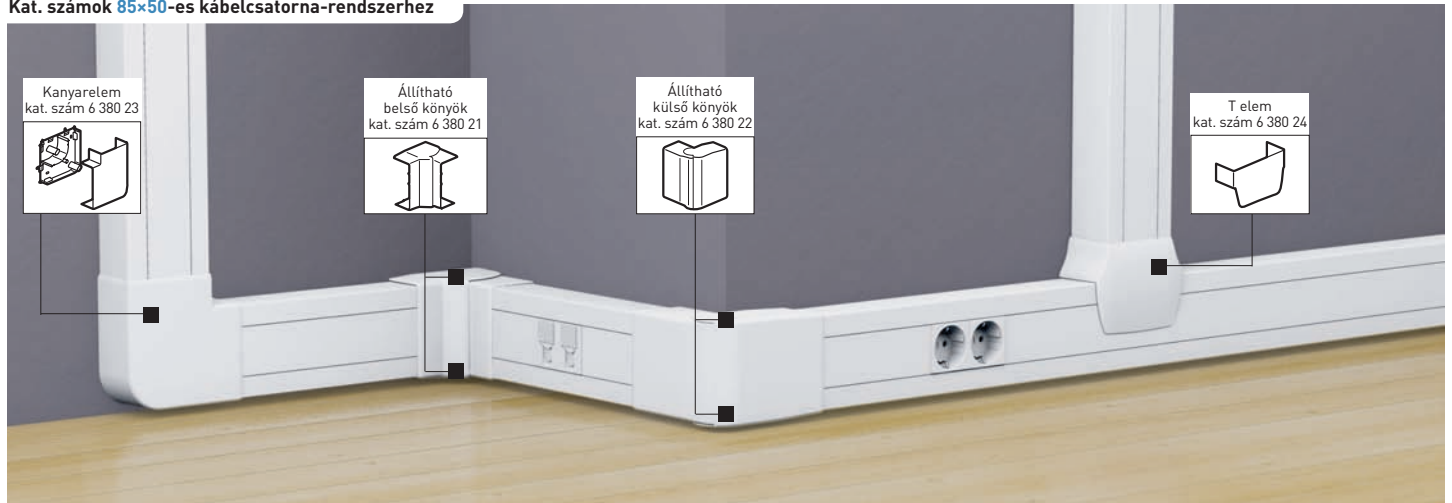
Két 2P+F csatlakozóaljzat sorolásánál egyszerűen csak csúsztassa egybe a két aljzatot

DLP-S bepattintható kábelcsatorna 85×50 mm

csatorna- és kábelvezetési kiegészítők



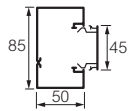
Kat. számok 85×50-es kábelcsatorna-rendszerhez



Kiválasztási táblázat (544. oldal)
Műszaki jellemzők (549. oldal)

Csomag Kat. szám 85×50 mm-es bepattintható kábelcsatorna

Csomag	Kat. szám	85×50 mm-es bepattintható kábelcsatorna
20	6 380 20	1 rekeszes kábelcsatorna Tartalmaz: - csatornatest - 45 mm széles fedél 1 és 2 modul Program Mosaic szerelvényekkel kompatibilis
32	6 380 08	Válaszfal Fedéltartó nélkül Hossz: 2 m
10	6 380 26	Takaróelem csatornához Kizárólag a kivitelezési munka folyamán helyezhető fel
10	6 380 00	Takaróelem fedélhez 45 mm széles fedélhez



Csomag Kat. szám Kanyarelemek

Csomag	Kat. szám	Kanyarelemek
10	6 380 21	Belső könyök: 80°-tól 120°-ig
10	6 380 22	Külső könyök: 60°-tól 120°-ig
10	6 380 23	Kanyarelem: 90°
10	6 380 25	Végzáró Végzáró
5	6 380 24	T elem Lehetővé teszi az elágazást 80×50 mm-es csatornához

Csomag	Kat. szám	Soluclip rögzítési kiegészítő
10	0 756 90	Program Mosaic mechanizmusok csatornába illesztéséhez

Bepattintható 2P+F csatlakozóaljzatok és informatikai aljzatok, **548. oldal**

DLP-S bepattintható kábelcsatorna 100×50 mm

csatorna- és kábelvezetési kiegészítők



Kat. számok 100×50-es kábelcsatorna-rendszerhez



Kiválasztási táblázat (544. oldal)
Műszaki jellemzők (549. oldal)

Csomag Kat. szám 100×50 mm-es bepattintható kábelcsatorna

12	6 380 30	1 rekeszes kábelcsatorna Tartalmaz: - csatornatest - 45 mm széles fedél 1 és 2 modul Program Mosaic szerelvényekkel kompatibilis	
32	6 380 08	Válaszfal Fedéltartó nélkül Hossz: 2 m	
10	6 380 36	Takaróelem csatornához Kizárólag a kivitelezési munka folyamán helyezhető fel	
10	6 380 00	Takaróelem fedélhez 45 mm széles fedélhez	

Csomag Kat. szám Kanyarelemek

10	6 380 31	Belső könyök: 80°-tól 120°-ig
10	6 380 32	Külső könyök: 60°-tól 120°-ig
10	6 380 33	Kanyarelem: 90°
10	6 380 35	Végzáró Végzáró
5	6 380 34	T elem Lehetővé teszi az elágazást 100×50 mm-es csatornához

10	0 756 90	Soluclip rögzítési kiegészítő Program Mosaic mechanizmusok csatornába illesztéséhez
----	----------	---

DLP-S bepattintható kábelcsatorna 130×50 mm

csatorna- és kábelvezetési kiegészítők

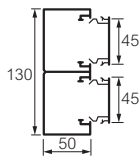


Kat. számok 130×50-es kábelcsatorna-rendszerhez



Kiválasztási táblázat (544. oldal)
Műszaki jellemzők (549. oldal)

Csomag	Kat. szám	130×50 mm-es bepattintható kábelcsatorna
12	6 380 40	2 rekeszes kábelcsatorna Tartalmaz: - csatornatest 2 rekeszsel - fedeltartós válaszfal - 45 mm széles fedél 2 rekeszhez 1 és 2 modulos Program Mosaic szerelvényekkel kompatibilis
5	6 380 46	Takaróelem csatornához Kizárólag a kivitelezési munka folyamán helyezhető fel
10	6 380 00	Takaróelem fedélhez 45 mm széles fedélhez
8	6 380 41	Kanyarelemek Belső könyök: 80°-tól 120°-ig
8	6 380 42	Külső könyök: 60°-tól 120°-ig
4	6 380 43	Kanyarelem: 90°
10	6 380 45	Végzáró Végzáró
5	6 380 44	T elem Lehetővé teszi az elágazást 130×50 mm-es csatornához
10	0 756 90	Soluclip rögzítési kiegészítő Program Mosaic mechanizmusok csatornába illesztéséhez



Csomag	Kat. szám	Bepattintható 2P+F csatlakozóaljzatok
		45 mm-es fedélhez Soluclippel együtt szállítva Csavaros vezetékbekeötés
		2P+F földelt csatlakozóaljzatok
10	0 776 01	Fehér
10	0 776 02	Reteszelt
10	0 776 03	2P+F aljzat (2 modul)
10	0 776 04	2×2P+F aljzat (4 modul)
5	0 776 24	3×2P+F aljzat (6 modul)
		4×2P+F aljzat (8 modul)
10	0 776 12	2×2P+F aljzat (4 modul)
10	0 776 13	3×2P+F aljzat (6 modul)
		RJ45 informatikai csatlakozóaljzatok
		Elegend teszt az ISO 11801 ed.2.0, EN 50173-1 és EIA/TIA 568 szabványoknak Szerszám nélkül csatlakoztatható Az érintkezőket 568 A és B kettős színű kóddal és számmal jelölik Erek csupaszítása nem szükséges Téves bekötés esetén, újrakábelezési lehetőség Kábel bevezetése hátulról és oldalról lehetséges Betétmélységek (UTP, FTP: 35 mm; STP: 50 mm) 45 mm-es fedélhez Soluclippel együtt szállítva
10	0 786 61	Cat. 6 UTP aljzat UTP – 8 érintkező, 2 modul
10	0 786 51	Cat. 5e UTP aljzat UTP – 8 érintkező, 2 modul

DLP-S bepattintható kábelcsatornák

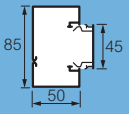
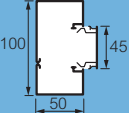
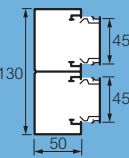
általános információk és vezetékkeresztmetszetek

Műszaki jellemzők

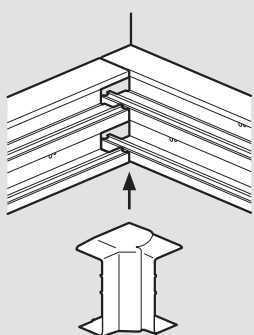
Ütésállóság:	2,0 J
Minimális hőmérséklet tároláshoz és szállításhoz:	-25 °C
Minimális üzemi hőmérséklet:	-5 °C
Maximális üzemi hőmérséklet:	+60 °C
Tűzállóság:	önkioltó
Elektromos szigetelési tulajdonsággal	
Védettségi fok:	IP40
Névleges feszültség:	500 V
Mechanikai ütődések elleni védeltsége:	IK07

Elhelyezhető kábelmennyiség

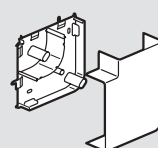
Bepattintható kábelcsatorna

Méretek	Keresztmetszet (mm ²)	Kapacitás	Max. kábelkapacitás (hasonló típushoz)			Kábel Ø max. (mm)	
			3×1.5 mm ²	3×2.5 mm ²	UTP & FTP Cat. 6 (mm)		
85×50 Kat. szám: 6 38 020 	1	2940	üres csatornatest	26	19	58	36
		2092	2P+F földelt aljzattal	18	13	41	
		2618	RJ45-ös aljzattal	23	17	52	
100×50 Kat. szám: 6 38 030 	1	4146	üres csatornatest	36	27	82	36
		2738	2P+F földelt aljzattal	24	17	54	
		3264	RJ45-ös aljzattal	29	21	65	
130×50 Kat. szám: 6 38 040 	1	2646	üres csatornatest	23	17	52	36
		1256	2P+F földelt aljzattal	11	8	25	
		1762	RJ45-ös aljzattal	15	11	35	
	2	2616	üres csatornatest	23	17	52	
		1206	2P+F földelt aljzattal	10	7	24	
		1732	RJ45-ös aljzattal	15	11	34	

Belső könyök

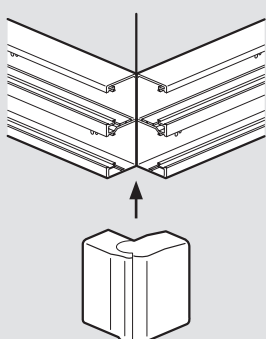


Kanyarelem



Ügyeljen, hogy felszereléskor hagyjon helyet a kábelcsatorna és a szomszédos fal között, hogy a kanyarelem elhelyezhető legyen

Külső könyök



Végzáró



A tökéletes lezárásért és a jobb mechanikai szilárdságért rögzítse a végzáró elemet a mellékelt két csavarral